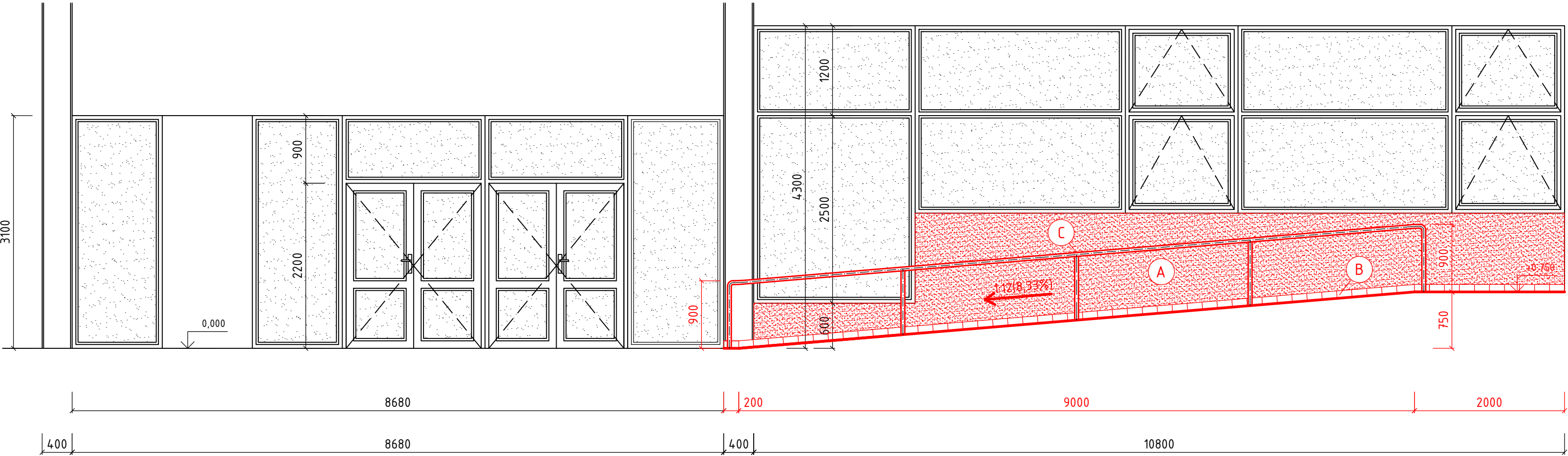
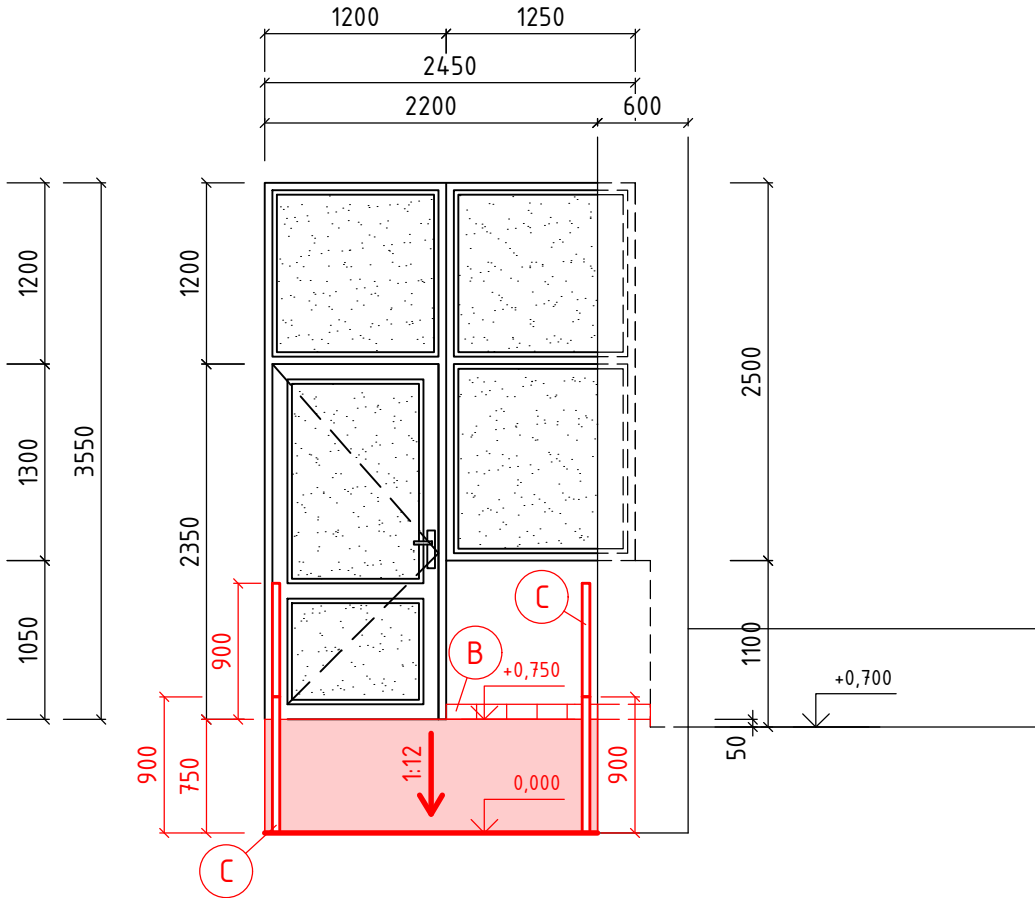


POHLEDY – NOVÝ STAV, M 1:50

POHLED P1



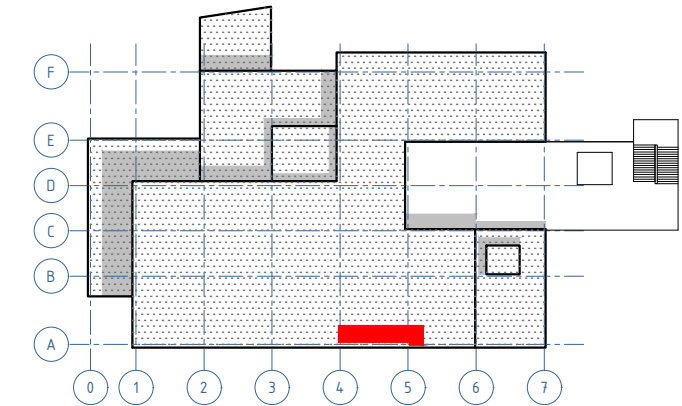
POHLED P2



- LEGENDA BAREVNÉHO ZNAČENÍ
- STÁVAJÍCÍ KONSTRUKCE NOVÉ KONSTRUKCE
- LEGENDA MATERIÁLŮ - NOVÉ KONSTRUKCE
- ŽULOVÁ DLAŽBA
- LEGENDA POVRCHOVÝCH ÚPRAV
- (A) TENKOVrstvá MINERÁLNÍ OMÍTKA (barevný odstín totožný jako stávající omítka)
- (B) ŽULOVÝ OBKLAD SOKLU v. = 100 mm
- (C) OCELOVÉ ZÁBRADLÍ Z KRUHOVÉ OCELI Ø 50 mm, nerezová ocel (AISI 304) + 2x barevný nátěr odstínu RAL 8025 – světle hnědá (VÍCE VIZ D.1.1.11 ZÁBRADLÍ BEZBARIÉROVÉ RAMPY)

- POZNÁMKY
- Výkresy nenahrazují výrobní dokumentaci
  - Veškeré kóty je nutné na stavbě ověřit
  - Nedílnou součástí projektové dokumentace je i technická zpráva a výpisy výrobků
  - V rozích a ostatních namáhaných místech budou do omítek osazeny systémové kovové podomítkové ochranné lišty.
  - Projektová dokumentace odpovídá dostupným podkladům a provedeným měřením. Veškeré odchylky zjištěné v průběhu stavby od této dokumentace budou neprodleně řešeny ve spolupráci s projektantem.
  - Do betonové směsi přidán XYPEX pro minimalizaci a utěsnění trhlin.

SCHÉMA OBJEKTU



0,000 = 291,95 m n. m.  
výškový systém BpV, souřadnicový systém JTSK

Hlavní projektant	Ing. Tomáš KROČIL	Architekt	-
Projektant	Ing. Tomáš KROČIL	Vypracoval	Ing. Nikola Němec
Stavebník	Město Uherský Brod, Masarykovo nám. 100, 688 01 Uherský Brod		
Místo stavby	parc.č.st. 34, k.ú. Uherský Brod [772984]		
Název akce	Dům kultury - rampa do restaurace		
Stavební objekt	SO 01	Pare	1 2 3 4 5 6
Část dokumentace	D.1.1 Architektonicko - stavební řešení	Zakázka	20ZAK1204
Obsah	POHLEDY - NOVÝ STAV	Účel PD	DPS
		Datum	06/2020
		Formát	4× A4
		Měřítko	Výkres č.
		1:50	D.1.1.09